



**FÖRE**  
En gräsplätt, två häckar och ett förråd. Så var det då. I dag är trädgården ombonad och trivsam med flera funktioner trots den lilla ytan.



**SKYDDAT MOT INSYN**  
Det var öppet rakt ut mot en omgivande park, nu skyddar ett plank och en avenbokshäck mot insyn. Här las sjösten och vackra cementplattor med mönster. Plattorna fortsätter som en gles gång över gräsmattan bort mot huset. Bambu, gräs och bland annat rödbladigt blodplommon gör det lummigt trots stenen.

**Frågor du bör ställa dig:**

- Var behövs insynsskydd?
- Var vill du ha sittplatser?
- Var är det mest skugga?
- Var är det sol under dagen?
- Hur mycket skötsel är du villig att utföra?



**SOLRABATTEN**  
Längs den här sidan av gräsmattan anläggs en rabatt i främst blå, blålila och rosa toner. Solen står på under en stor del av dagen och perennerna måste vara torktåliga som lavendel, anisört, nävor och kryddörter nära det stora trädäcket där grillen står.

Växtförslag hittar du på nästa sida →

# Hur får vi radhus-trädgården trivsam?



En mamma med sin tonårsdotter flyttade in i radhuset och ville göra något av trädgården, som bara bestod av gräsmatta. Landskapsingenjör **Karin Malmberg** gav dem en lättskött och vacker täppa.

Text: Ann Marie Andreasson  
Foto: Lisa Wikstrand

Även en liten tomt kräver omtanke när det gäller designen. Men det går att få en rektangulär gräsplätt på 125 kvadratmeter både trivsam och spännande.

Önskemålet var ett större trädäck plus en annan liten sittplats för morgonsolen. Dessutom insynsskydd mot parken utanför samt lite sten någonstans.

En fördel med tomten var de redan befintliga avenbokshäckarna mot grannarna på båda sidor. Det var också avenbok samt ett plank med grind som användes för att stänga av mot parken och få en privat och lugn sfär.

– När det gäller den generella designen av så små ytor som den här trädgården kan man inte använda de stora mjuka formerna som annars är väldigt tilltalande, säger Karin Malmberg. Fyrkantiga former är mer platseffektiva.

**TRÄDGÅRDEN ÄR** i princip indelad i tre ganska lika stora delar. I direkt anslutning till huset byggdes ett generöst trädäck med plats för loungemöbler, matbord och grill. Gräsmattan behölls, men är bara en tred-

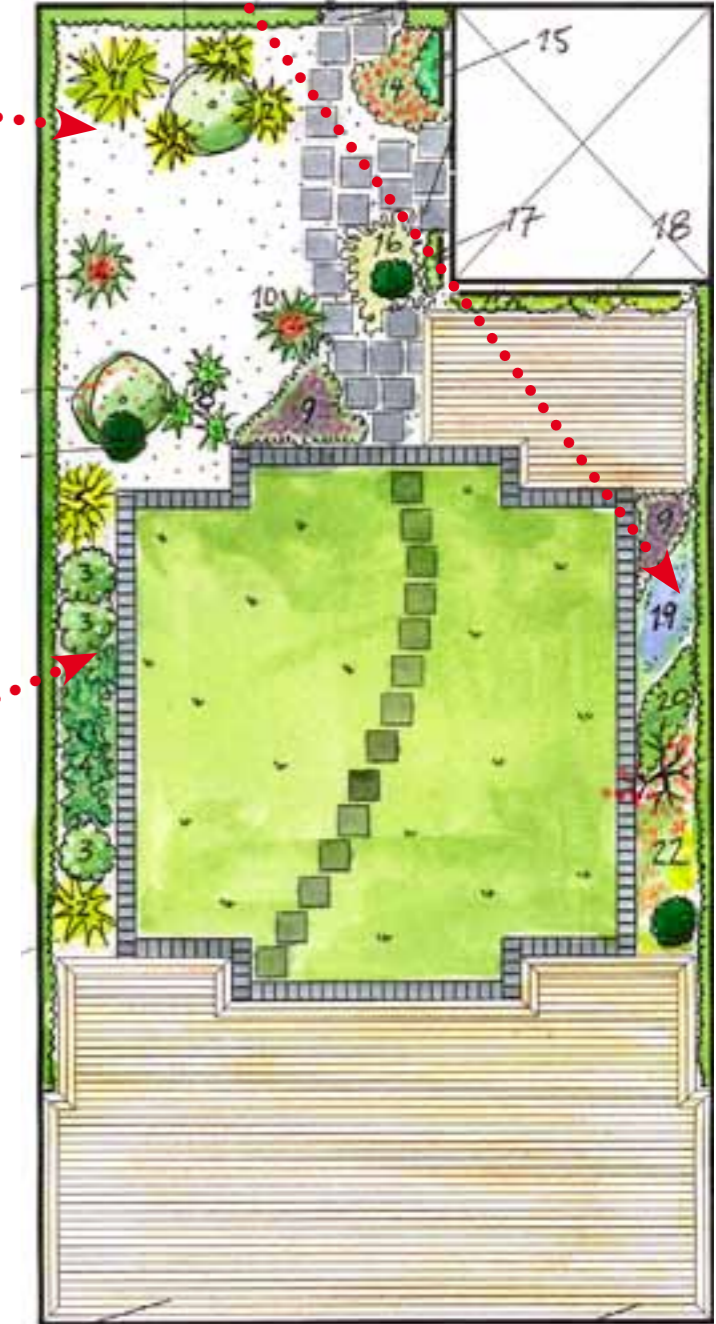
jedel så stor som tidigare och har fått två rabatter på vardera sida mot respektive granne. Hela gräsmattan är kantad av marksten, vilket är praktiskt och får den att alltid se välskött ut. Det är bara att köra med gräsklipparen över kanten och stenen hindrar gräset från att vandra ut i rabatterna.

Ett mindre trädäck, lagom för ett litet möblemang, där solen är som skönast på förmiddagen ligger perfekt i hörnan vid förrådsväggen.

En del med sjösten, bambu och prydnadsgräs fick också plats. Här växer också några mindre träd som ger en lummig hörna.

**DE OLIKA MARKBELÄGGNINGARNA** – trädäcken, gräsmattan och sjöstenen – ger en känsla av olika rum i trädgården utan att det finns några andra avdelare. Ett fiffigt sätt att göra en öppen yta spännande!

– För att knyta ihop trädgården och kunna gå torrskodd mellan hus och förråd la vi vackra betongplattor som en gles gång genom gräsmattan. Att gången är böjd ger ett mjukt intryck och bryter av mot allt det fyrkantiga, tipsar Karin Malmberg. □▶



**SKUGG-RABATTEN**  
Här landar inte många solstrålar och det krävs skugg- och fuktälskande perenner om rabatten ska bli lyckad. Sådana växter har ofta lite större blad, till exempel funkia 'Krossa Regal'. Men här trivs också vitblommade hortensian THE BRIDE från ENDLESS-SUMMER-serien. Den och andra ljusa blommor lyser upp i skuggan.

Skiss: Karin Malmberg, Snitsig Trädgård & Landskap AB www.snitsig.net



Olika bladverk i en vacker mix. Här bambuns gröna täta vegetation och blodplommonets mörkröda blanka blad.

# Växter i den lilla radhus-trädgården



Lägg gärna lite energi på trädäckens kanter med snygga girade avslut i hörnorna. Det ger ett väldigt prydligt intryck.



Lavendel ger doft och surr till trädgården.

## SKYDDAT MOT INSYN

I hörnan med dekorsten ger växterna insynsskydd och lummighet.

**Glansmiskantus**, *Miscanthus sinensis*, 'Malepartus'. Härdighet B-C.

**Eukalyptusvide**, *Salix integra*, 'Hakuro Nishiki'. Zon 1.

**Avenbok**, *Carpinus betulus*. Zon 4.

**Bergbambu**, *Fargesia murielae*, 'Jumbo'. Härdighet C.

**Tuvrör**, *Calamagrostis x acutiflora*, 'Karl Foerster'. Härdighet B.

**Blodplommon**, *Prunus cerasifera*, 'Nigra'. Zon 3.

## SOLRABATTEN

Torktåliga perenner och kryddor som gillar många soltimmar.

**Lavendel**, *Lavandula angustifolia*, 'Hidcote Blue'. Härdighet C.

**Anisört**, *Agastache*, 'Blue Fortune'. Härdighet C.

**Isop**, *Hyssopus officinalis*. Härdighet B.

**Dvärgmandel**, *Prunus tenella*, 'Fire Hill'. Zon 3.

**Blandade kryddörter.**

## SKUGGRABATTEN

Här krävs perenner och buskar som trivs med fuktig jord och lite sol.

**Hasselört**, *Asarum europaeum*. Härdighet C.

**Bergbambu**, *Fargesia murielae*, 'Simba'. Härdighet C.

**Hortensia**, *Hydrangea macrophylla*, ENDLESS SUMMER-Serien, THE BRIDE. Zon 4.

**Funkia**, *Hosta*, 'Krossa Regal'. Härdighet C.



Lammörön med mjuka, stora silverludna blad och buxboms-bollar. Bakom klättrar en frodig vinranka.